

Anmeldung

Sie haben Interesse an einem Kursangebot?
Rufen Sie uns an oder senden Sie Ihre Anmeldung an

» Kirchliche Sozialstation
Nördlicher Breisgau e.V.
Hauptstraße 25
79268 Bötzingen

Telefon 07663/4077
sozialstation.boetzingen@gmx.de
www.sozialstation-boetzingen.de

oder
Alte Bundesstraße 48
79194 Gundelfingen
Telefon 0761/580218

Betreuung von Menschen mit Demenz

Betreuung von Menschen mit Demenz

Qualifizierungskurs:
Betreuerin/Betreuer für Menschen mit Demenz
Schulung für ehrenamtliche HelferInnen und Angehörige

An zehn Schulungsabenden vermitteln wir Ihnen Kenntnisse für die Betreuung und Begleitung von Menschen mit Demenz.

Gundelfingen

» Veranstaltungsort:

Evangelisches Stift, Räume der Tagespflege
Alte Bundesstraße 48 • 79194 Gundelfingen

» Termine: 25.1., 1.2., 8.2., 15.2., 22.2., 29.2., 7.3.,
14.3., 21.3. und 28.3. 2012
jeweils Mittwochs von 19.30 – 21.30 Uhr

Eichstetten

» Veranstaltungsort:

Bürgertreff im Schwanenhof
Hauptstraße 32-34 • 79356 Eichstetten

» Termine: 23.2., 1.3., 8.3., 15.3., 22.3., 29.3., 19.4.,
26.4., 3.5. und 10.5.2012
jeweils Donnerstags in der Zeit von 19.30 – 21.30 Uhr

Gottenheim

» Veranstaltungsort:

Katholisches Gemeindezentrum
Hauptstraße 35 • 79288 Gottenheim

» Termine: 18.9., 25.9., 2.10., 9.10., 16.10., 23.10., 6.11.,
13.11., 20.11. und 27.11.2012
jeweils Dienstags von 19.30 – 21.30 Uhr

March

» Veranstaltungsort:

Seniorenzentrum March
Schwarzwaldstrasse 18 • 79232 March-Hugstetten

» Termine: 27.9., 4.10., 11.10., 18.10., 25.10., 8.11.,
15.11., 22.11., 29.11. und 6.12.2012
jeweils Donnerstags in der Zeit von 19.30 – 21.30 Uhr

Jeder Qualifizierungskurs: 60,- €
Die Kursmaßnahmen werden zum Teil gefördert durch den Landkreis Breisgau-Hochschwarzwald, örtliche Caritas- und Diakonievereine oder Kommunale Stiftungen.
MitarbeiterInnen aus Nachbarschaftshilfen, der Bürgergemeinschaft oder der Sozialstation können die Kurskosten zur Rückerstattung einreichen.

Unser Angebot

» Die Kirchliche Sozialstation Nördlicher Breisgau e.V. ist ein Trägerverbund der Evangelischen Kirchengemeinden und Katholischen Pfarrgemeinden in Bötzingen, Eichstetten, Gottenheim, Gundelfingen, Heuweiler, March und Umkirch.

» Die Kirchen- und Pfarrgemeinden unterstützen unsere Kursangebote durch Fördermittel und die Bereitstellung von Räumlichkeiten.

» Die örtlichen Krankenpflegevereine, Diakonievereine und Caritasvereine gewähren ihren Mitgliedern Zuschüsse für einzelne Kursmaßnahmen.

» Gesprächskreise
Gemeinsam ans Ziel kommen. Wer pflegt braucht Unterstützung. In lockerer Atmosphäre bieten wir Ihnen die Möglichkeit sich auszutauschen und ermutigen uns gegenseitig.

» Gesprächskreise für Trauernde
In einer Phase der Trauer möchten wir Sie nicht alleine lassen. Manchmal können Gespräche mit Menschen, die in einer ähnlichen Situation sind, Ihnen helfen Ihren Weg weiter zu gehen und neue Wege zu finden.

» Krankenpflege zu Hause
Informieren Sie sich und gewinnen Sie Sicherheit und Erleichterung für Ihre Pflege zu Hause. In lockerer Runde lernen Sie gemeinsam mit Gleichgesinnten alles was Ihnen wichtig ist. Spaß und Freude gehören selbstverständlich dazu.

» Betreuung von Menschen mit Demenz
Wir bilden bürgerschaftlich engagierte BürgerInnen aus, damit diese in der Betreuung von Menschen mit Demenz mitarbeiten können. Wir bieten Betreuungsgruppen für Menschen mit Demenz zur Entlastung von pflegenden Angehörigen.

» Kinaesthetik in der Pflege
Vermittelt Basiswissen über Bewegung und Interaktion. Sie lernen Menschen mit wenig Anstrengung zu bewegen. Bewegungsabläufe zu unterstützen und die Fähigkeiten „Ihres Partners“ gezielt mit einzubeziehen.

Sie brauchen eine Entlastung/Unterstützung bei der Betreuung oder Beaufsichtigung Ihres Angehörigen während der Kurszeiten oder Gesprächsgruppen? Rufen Sie uns an – wir helfen Ihnen eine Ersatzpflegekraft oder Nachbarschaftshilfe zu finden damit Sie sich in Ruhe einem unserer Kursangebote widmen können.

Die Qualifizierungskurse Betreuerin/Betreuer für Menschen mit Demenz werden geleitet von Hadwig Storch und Beate Kessen-Szymczak. An einzelnen Kursabenden sind Mitarbeiterinnen der Kirchlichen Sozialstation, der Beratungsstelle für ältere Menschen und/oder Fachärzte als Referenten eingebunden.

Die Pflegekurse werden geleitet von Waltraud Knupfer, Krankenschwester und Kinaesthetik-Trainerin. Außerdem lernen Sie Profis aus der Angehörigenbegleitung und Hospizarbeit kennen.

Kinaesthetik in der Pflege wird Ihnen angeboten durch die Kinaesthetik Trainerinnen Kordula Hanebeck und Waltraud Knupfer, Mitarbeiterin der Sozialstation und BiP Freiburg, www.bip-freiburg.de.

Die Gesprächskreise für pflegende Angehörige und Trauergruppen werden geleitet von Dorothee Schulze, Arbeit mit pflegenden Angehörigen an der Kirchlichen Sozialstation und Antonia Kiechle, Hospizgruppe Eichstetten

Veranstaltungen 2012

... und wer pflegt die Pflegenden?



» Kirchliche Sozialstation Nördlicher Breisgau e.V.

www.sozialstation-boetzingen.de

Pflegekurse

Zu Hause pflegen

Angebot für pflegende Angehörige und interessierte Menschen, damit Sie wissen was zu tun ist. Informieren Sie sich über vielfältige Hilfs- und Entlastungsangebote, damit Sie ein gutes Leben in und mit der Pflege haben.

Eichstetten

- » **Veranstaltungsort:**
Bürgertreff im Schwanenhof
Hauptstraße 32-34 • 79356 Eichstetten
- » **Kompaktkurs Termine:**
am Donnerstag, den 9. Februar und
Freitag, den 10. Februar von 17.00 – 19.30 Uhr
Samstag, den 11. Februar von 10.00 – 16.00 Uhr

March

- » **Veranstaltungsort:**
Katholisches Gemeindezentrum St. Gallus
Engelgasse 25 • 79232 March
- » **Termine Pflegekurs:**
13.6., 20.6., 27.6., 4.7., 11.7., 18.7. und 25.7.2012
7 x jeweils Mittwochs von 17.30 – 20.30 Uhr

Bötzingen

- » **Veranstaltungsort:**
Kirchliche Sozialstation
Hauptstraße 25 • 79268 Bötzingen
- » **Kompaktkurs Termine:**
am Donnerstag, den 8. November und
Freitag, den 9. November von 17.00 – 19.30 Uhr
Samstag, den 10. November von 10.00 – 16.00 Uhr

Kosten für den Krankenpflegekurs: 80,- €
Kompaktkurs 40,- € (Eine Übernahme der Kosten kann bei der Krankenkasse beantragt werden)

Über unsere Kursangebote hinaus besteht die Möglichkeit einer einmaligen, individuellen Beratung und Anleitung bei Ihnen zu Hause. Die Kosten können auf Antrag von den Pflegekassen übernommen werden.

Kinaesthetik in der Pflege

Erleichterung für die Pflege zu Hause Kinaesthetik für pflegende Angehörige

Bötzingen

- » **Veranstaltungsort:**
Kirchliche Sozialstation
Hauptstraße 25 • 79268 Bötzingen

Grundkurse

- » **Termine:**
1. 18.4., 25.4., 2.5., 9.5., 16.5. und 23.5.2012
jeweils Mittwochs von 17.30 bis 21.00 Uhr
- 2. 12.10., 19.10., 26.10., 23.11., 30.11. und 7.12.2012
jeweils Freitags von 15.00 bis 18.30 Uhr

Die Übernahme der Kurskosten durch die Kassen ist gewährleistet. Lediglich für Kursmaterial und Qualitätssicherungsgebühr sind 25,- € zu entrichten.

Um was geht es?

Kinaesthetik vermittelt Basiswissen über Bewegung. Sie lernen Menschen ohne große körperliche Anstrengung zu bewegen, Bewegungsabläufe zu unterstützen und die Fähigkeiten „Ihres Partners“ gezielt mit einzubeziehen.

Kursinhalte

- Unterstützung für folgende Aktivitäten
- Aufstehen vom Stuhl oder vom Boden
- Von der Rückenlage im Bett zum Sitzen
- Vom Bett auf einen Stuhl oder Rollstuhl
- Vom Fußende zum Kopfende
- Drehen und lagern im Bett
- Menschen mit Demenz behutsam bewegen

Diese Themen werden anhand der Kinaesthetik Konzepte vorgestellt und in Erfahrung gebracht. Die Anwendung trainieren Sie im Kurs mit anderen Kursteilnehmern. Sie lernen, wie Sie die Bewegungsmöglichkeiten so weit

wie möglich einbeziehen können. Sie werden sensibel für Ihre eigene Bewegung. Das hat eine nachhaltige Wirkung auf Ihre Gesundheitsentwicklung.

Aufbaukurse

- » **Termine:**
1. 9.5., 16.5., 23.5., 13.6., 27.6. und 4.7.2012
jeweils Mittwochs von 9.00 bis 12.30 Uhr
- 2. 11.10., 18.10., 25.10., 8.11., 22.11. und 29.11.2012
jeweils Donnerstags von 18.00 bis 21.30 Uhr

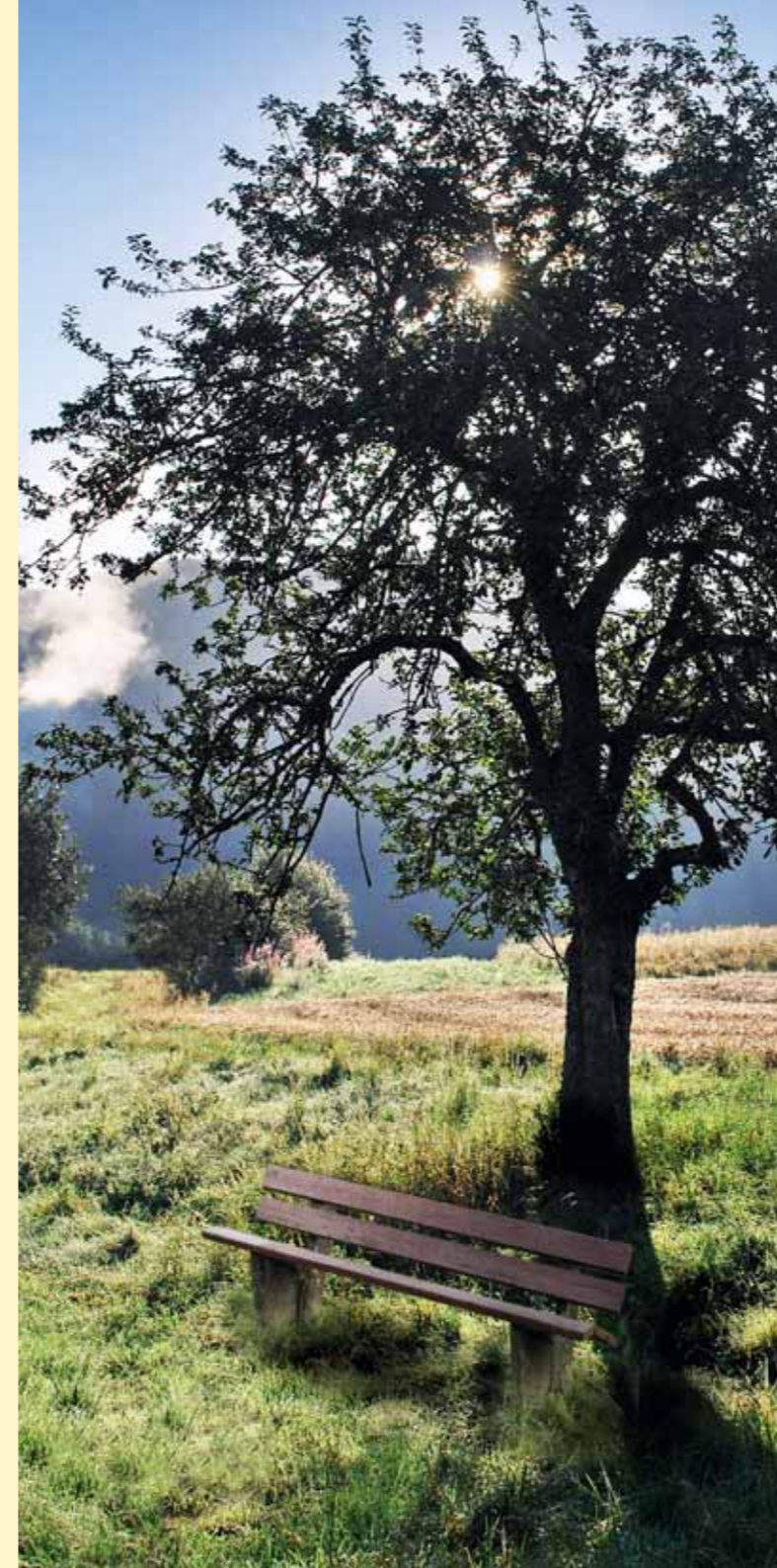
Die Übernahme der Kurskosten durch die Kassen ist gewährleistet. Lediglich für Kursmaterial und Qualitätssicherungsgebühr sind 25,- € zu entrichten.

Kursinhalte

Nach dem Grundkurs haben Sie im Alltag die Elemente der Kinaesthetik Konzepte angewandt und Veränderungen im Bewegen und im Umgang bemerkt. Im Aufbaukurs werden die Grundkursinhalte wiederholt und vertieft. Sie lernen Verbindungen zwischen den einzelnen Konzepten herzustellen und diese mit den alltäglichen Tätigkeiten zu verknüpfen. Es werden Situationen analysiert und miteinander trainiert. Im Mittelpunkt stehen die Erleichterung und die Gesundheitsentwicklung aller Beteiligten.

Praxisbegleitung

Um das Erlernte im Alltag optimal einsetzen zu können unterstützen wir Sie gerne zu Hause. Es besteht die Möglichkeit einer einmaligen, individuellen Beratung und Anleitung bei Ihnen zu Hause.



Gesprächskreise und Selbsthilfegruppen

Die Teilnahme an allen Angeboten ist kostenlos

1. Gesprächskreis für Pflegende Angehörige von Parkinsonkranken

Eine Möglichkeit für pflegende Angehörige von Parkinsonkranken, sich in einem geschützten Rahmen auszutauschen, zu informieren und gegenseitig Unterstützung zu geben.

March

- » **Veranstaltungsort:**
Seniorenzentrum March
Schwarzwaldstraße 18 • 79232 March-Hugstetten
- » **Termine:**
Alle drei Monate Montags von 15.00 – 16.30 Uhr
Die genauen Termine werden jeweils über das Kommunale Gemeindeblatt und über die Internetseite der Kirchlichen Sozialstation bekannt gegeben.

2. Offener Gesprächskreis für Angehörige, Pflegende und BetreuerInnen von Menschen mit Demenz

Das Angebot bietet eine lockere Gesprächsrunde mit der Möglichkeit zum gegenseitigen Austausch über die persönlichen Erfahrungen im Zusammenleben oder in der Arbeit mit Menschen mit Demenz.

Gundelfingen

- » **Veranstaltungsort:**
Betreuungsgruppe für Menschen mit Demenz
Alte Bundesstraße 39 • 79194 Gundelfingen
- » **Termine:**
Jeden zweiten Mittwoch im Monat von 19.00 – 21.00 Uhr
Die genauen Termine werden jeweils über das Kommunale Gemeindeblatt und über die Internetseite der Kirchlichen Sozialstation bekannt gegeben.

3. Angehörigenkaffee

In gemütlicher Atmosphäre sich austauschen und wohlfühlen und dabei wichtige Informationen erhalten. Wir laden Sie herzlich ein zum Angehörigenkaffee

Bötzingen

- » **Veranstaltungsort:**
Betreuungsgruppe in der Kirchliche Sozialstation
Nördlicher Breisgau e.V.
Hauptstraße 25 • 79268 Bötzingen
- » **Termine:**
Jeden dritten Donnerstag im Monat
von 15.00 – 16.30 Uhr
Die genauen Termine werden jeweils über das Kommunale Gemeindeblatt und über die Internetseite der Kirchlichen Sozialstation bekannt gegeben.

4. Gesprächskreis für Trauernde

In Zusammenarbeit mit der Hospizgruppe Eichstetten bieten wir Gespräche in geschützter Atmosphäre an.

March

- » **Veranstaltungsort:**
Evangelisches Gemeindehaus March
Konrad-Stürzel-Straße 27 • 79232 March-Buchheim
- » **Termine:**
16.4., 23.4., 30.4., 7.5. und 14.5.2012
jeweils Montags von 18.00 – 20.00 Uhr

Bötzingen

- » **Veranstaltungsort:**
Haus Inigo • Hauptstraße 74 • 79268 Bötzingen
- » **Termine:**
16.10., 23.10., 30.10., 6.11. und 13.11.2012
jeweils Dienstag von 18.00 – 20.00 Uhr

Themen der Abende:

- Umgang mit der Trauer • Gefühle der Trauer
- Gedenktage, Festtage ohne den Verstorbenen
- Kraftquellen