



Nutzen Sie jetzt unsere Beratung durch Pflegeprofis.

- ✓ Sie haben uns als kompetente AnsprechpartnerInnen für Ihre persönliche Situation als Angehörige und Betroffene.
- ✓ Sie bekommen eine auf Ihre Situation zugeschnittene Beratung zu verschiedenen Möglichkeiten der Häusliche Pflege, Behandlungspflege und Betreuung.
- ✓ Sie erhalten durch unsere Pflegeberatung eine übersichtliche Darstellung welche Kosten entstehen und welchen Anteil die Pflegekasse übernimmt. Gemeinsam erstellen wir einen Plan für Ihre bedarfsgerechte Unterstützung.
- ✓ Sie bekommen von uns bei Bedarf häusliche Schulungen für pflegende Zu- und Angehörige, damit Sie besser – mit oder ohne Pflegedienst – pflegen und versorgen können.
- ✓ Sie erhalten Beratungsbesuche bei Pflegegrad 1 und Pflichtberatungsbesuche bei Pflegegrad 2-5 (bei Bezug von Pflegekasse Geldleistungen verpflichtend) an.
- ✓ Sie haben uns als Partner, mit langjähriger Erfahrung in der Zusammenarbeit mit ÄrztInnen und Kliniken, der sich für Ihre Interessen und gute Lösungen einsetzt.

Fragen zur ambulanten Häusliche Pflege, Pflegeberatung und Pflegeschulung?
 Telefon 07663 8969-200
 teamleitung@sozialstation-boetzingen.de
 Mehr Infos: www.sozialstation-boetzingen.de



Kirchliche Sozialstation Nördlicher Breisgau e.V.
 Hauptstraße 25, 79268 Bötzingen
 Telefon 07663 8969-200
kontakt@sozialstation-boetzingen.de
www.sozialstation-boetzingen.de



Kirchliche Sozialstation
 Nördlicher Breisgau



05/2026



Kirchliche Sozialstation
 Nördlicher Breisgau

Zu Hause bestens gepflegt.

**Ambulante, häusliche Versorgung
 Region Bötzingen, Eichstetten,
 Gottenheim, Umkirch, March**
 Hauptstraße 25, 79268 Bötzingen
 Telefon 07663 8969-200
teamleitung@sozialstation-boetzingen.de

**Ambulante, häusliche Versorgung
 Region Gundelfingen und Heuweiler**
 Alte Bundesstraße 52, 79194 Gundelfingen
 Telefon 07663 8969-230
Gs3@sozialstation-boetzingen.de



Seit 50 Jahren sind wir als Sozialstation in der Region Nördlicher Breisgau für Sie da.

Unsere Vision: Menschenwürdige Pflege braucht die Mithilfe und das Zusammenwirken der örtlichen Gemeinschaft.

Wir verstehen uns als ein Teil dieser Gemeinschaft, in der wir unseren Beitrag zur Pflege und Betreuung für kranke und pflegebedürftige Menschen in der Region leisten.

Die Häusliche Pflege, Tagespflege sowie die Betreuung und Versorgung in Pflege-Wohngemeinschaften sind die Hauptarbeitsgebiete unserer Einrichtungen. Dabei passen wir uns nachhaltig an die Versorgungsbedürfnisse der Zeit an. Damit es Ihre Sozialstation auch noch in 50 Jahren gibt.

Wir sind weiterhin für Sie da – entschlossener und bunter denn je und auf Kurs. Und das wollen wir auch zeigen.

Unsere über 250 Mitarbeitenden leisten mit ihrer Arbeit an vielen Standorten einen Beitrag zur menschenwürdigen Pflege in der Region.

Nehmen Sie persönlich Kontakt mit uns auf, folgen Sie uns auf Instagram und Facebook und besuchen Sie unsere Website: www.sozialstation-boetzingen.de

*Es grüßt Sie herzlich, das Geschäftsleitungsteam der Kirchlichen Sozialstation
Jörg Böcherer – Geschäftsführender Vorstand
Regina Schultis und Christoph Kaspar – Pflegemanagement*



Wir sind in Ihrer Nähe – persönlich und regional.

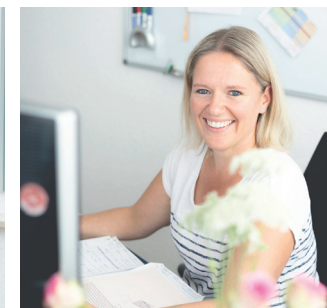
Unser Schwerpunkt ist die ambulante Häusliche Pflege und Behandlungspflege, beispielsweise:

- ✓ Körperpflege
- ✓ Medikamentengabe und Wundversorgung
- ✓ Betreuung und Alltagshilfe

Um unsere Leistungen gut erbringen zu können, führen wir gemeinsam mit Ihnen eine qualifizierte Pflegeberatung und Pflegebedarfserfassung durch.

✓ **Vereinbaren Sie jetzt per E-Mail oder Anruf einen Termin für eine Fachberatung der Sozialstation Bötzingen:**

Telefon 07663 8969-200
kontakt@sozialstation-boetzingen.de



Weitere Leistungen die wir anbieten:

- ✓ Häusliche Schulungen durch unsere erfahrenen Mitarbeitenden der Pflegeberatung als Hilfe zur Selbsthilfe.
- ✓ Hauswirtschaftliche Unterstützung und Betreuung im Haushalt und weitere Betreuungsangebote.
- ✓ Hilfen für Menschen mit Demenz durch unser Beratungsteam und unser Netzwerk.
- ✓ Hausnotrufdienst Beratung und Einrichtung durch unsere Mitarbeitenden.
- ✓ Vermittlung von Nachbarschaftshilfen in der Region zur Unterstützung.
- ✓ Palliative Pflege und Einbindung örtlicher Hospizdienste und Hilfe durch zusätzlich qualifizierte Mitarbeitende.
- ✓ Beratungsbesuche für Pflegegrad 1
- ✓ Pflichtberatungsbesuche für Pflegegrade 2-5